



Legende

- Streckenverlauf
- interessante Orte
- Länge der Strecke
- geeignet für Fußgänger
- geeignet für Radfahrer
- hier kann man ein Fliesenbild entdecken
- Markierungsfeld für entdeckte Fliesenbilder
- Stadinfo
- WC
- Fahrradboxen
- Museum
- freies WLAN
- Sportboothafen
- Fahrgastschiffahrt
- Elberadweg

Kontakt und Impressum

Stadtinformation Boizenburg/Elbe
 Markt 14 - 19258 Boizenburg/Elbe
 Tel.: 038847 335354 - Fax: 038847 335364
 E-Mail: stadinfo@boizenburg-elbe.de - Internet: www.boizenburg.de

Herausgeber / Gestaltung: Stadtinformation, Stadt Boizenburg/Elbe
 Fotos: Gutzemberg - Studios, Stefan Teuber, Fotodesign Klose, Götz



Die Altstadttrunde

ca. 2,6 km

Zu entdecken:
 1. Holzskulptur „Boizenburger Kräuterhexe“ 2. Geschäfte, Fliesenbild
 3. Schwimmkran, Kulturschiff „MINNA“, hist. Hochwasserstände, Fliesenbild 4. Naturbühne, Biberbank 5. Weidinstrumente
 6. Brunnen, Fliesenbild 7. einzigartige Ausstellung hist. Fliesen
 8. Hexenhaus, Wehr 9. Altendorfer Teich, Fliesenbild 10. Wallpavillon, Wallbrücken, Fachwerkhäuser, Fliesenbild 11. überdachter Wasergang, Fachwerkhäuser 12. Sankt-Marien-Kirche, Heimatmuseum

Die FliessenEntdeckerTour

Welche Fliesenbilder haben Sie bereits entdeckt?

<input type="checkbox"/> „Blumen“ (Königstraße)	<input type="checkbox"/> „Lesetraum“ (Klingbergstraße)	<input type="checkbox"/> „Elbwelle“ (Hafenplatz)	<input type="checkbox"/> „Eulen“ (Bollenberg)
<input type="checkbox"/> „Hygieia“ (Reichenstraße)	<input type="checkbox"/> „Panorama Hamburg“ (Reichenstraße)	<input type="checkbox"/> „Fliesenpresse“ (Reichenstraße)	
<input type="checkbox"/> „Iris am Teich“ (Kurzer Wall)	<input type="checkbox"/> „Katzen“ (Langer Wall)	<input type="checkbox"/> „Forst und Jagd“ (Baustraße)	



DER WEG IST DAS ZIEL

Entdeckertouren in und um Boizenburg/Elbe



Legende

- ● ● Streckenverlauf
- 1 1 1 interessante Orte
- ca. 4,0 Km Länge der Strecke
- geeignet für Fußgänger
- geeignet für Radfahrer
- Strecke hier mit Fahrrad nicht passierbar
- ? hier kann man ein Fliesenbild entdecken
- Markierungsfeld für entdeckte Fliesenbilder

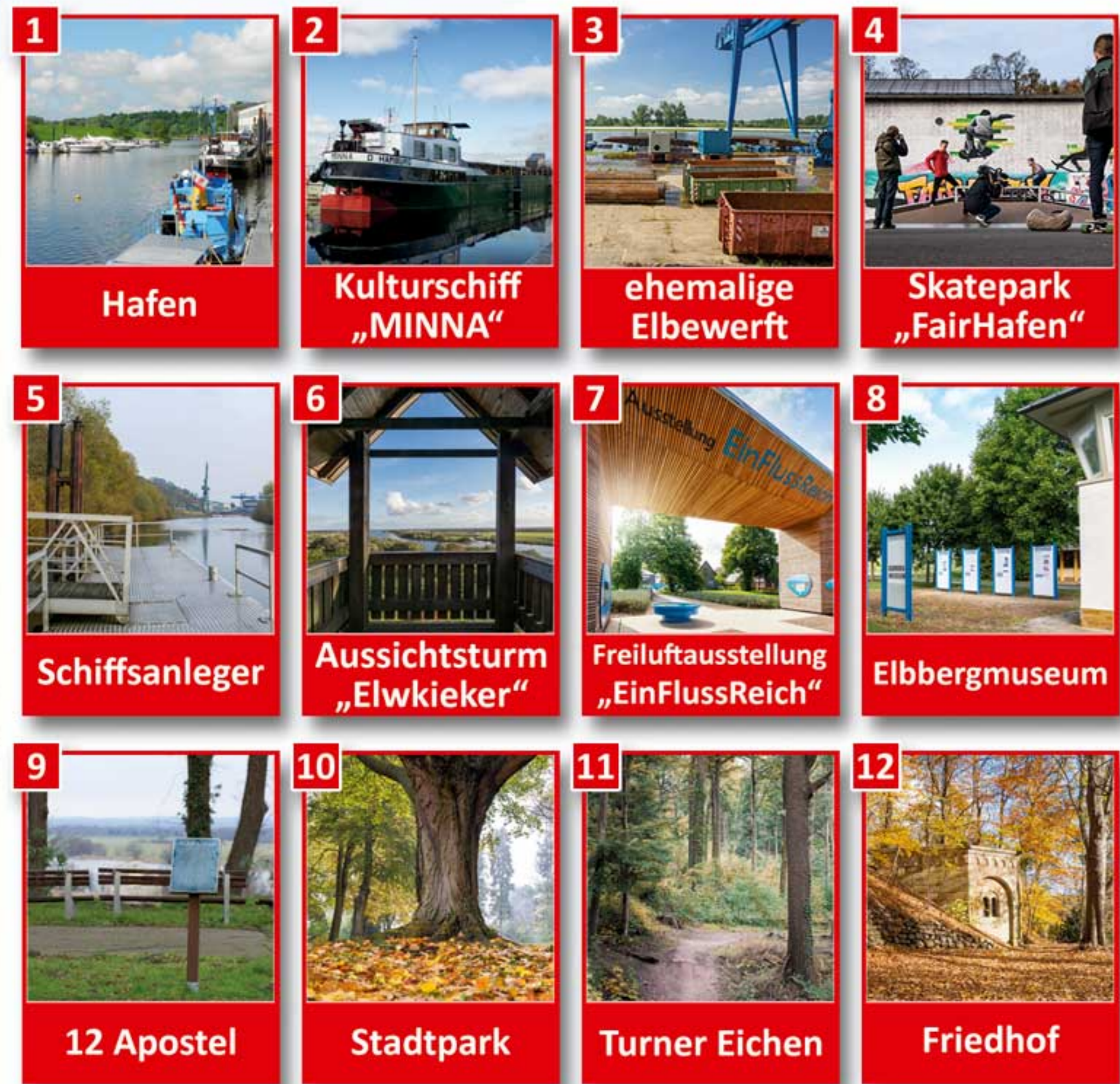
Kontakt und Impressum



Stadtinformation Boizenburg/Elbe
 Markt 14 - 19258 Boizenburg/Elbe
 Tel.: 038847 335354 - Fax: 038847 335364
 E-Mail: stadtinfo@boizenburg-elbe.de - Internet: www.boizenburg.de
 Herausgeber / Gestaltung: Stadtinformation, Stadt Boizenburg/Elbe
 Fotos: Gutzemberg - Studios, Stefan Teuber, Fotodesign Klose, Götz

Stadt - Land - Fluss

ca. 4,5 Km



Zu entdecken:
 1. Hafensperrmauer, Schwimmkran 2. hist. Hochwasserstände, Eisenbahndrehkran 3. Ausstellung „Geschichte der Elbwerft“ 4. Werftkräne 5. Vierhangtreppe, Hafeneinfahrt, Sudemündung, Elbe 6. herrliches Elbpanorama 7. spannende Hochwasserexponate 8. Ausstellung KZ-Außenlager und Innerdeutsche Grenze, Fliesenbild 9. Ausblick über Elbmarsch 10. Panoramablicke, seltene Gehölze 11. jüd. Friedhof, Fliesenbild 12. großer Bestand hist. Grabkapellen

Deichtour groß und klein

ca. 4,0 Km ca. 4,0 Km



Zu entdecken:
 1. Hafensperrmauer, Schwimmkran 2. Infotafel 3. Wasserseite der ehemaligen Elbwerft, Werftkräne, 4. Fischaufstiegshilfe, Infotafel 5. Elberadweg zwischen Sude und Elbe 6. Vogelschutzturm, Infotafeln 7. Infotafel, Aussichtsturm Mahnkenwerder 8. Storchennester, Binnendüne 9. vielfältige Flora und Fauna 10. Lebensraum Biber 11. Weideninstrumente 12. Naturbühne, Biberbank

Die FliesenEntdeckerTour

Welche Fliesenbilder haben Sie bereits entdeckt?

- „Der freundliche Gruß“ (Am Elberg)
- „Sankt Florian“ (Lauenburger Postweg)
- „Küstenlandschaft“ (An der Quöbbe)
- „Wandbild an der Rudolf-Tarnow-Schule“ (Richard-Markmann-Straße)

